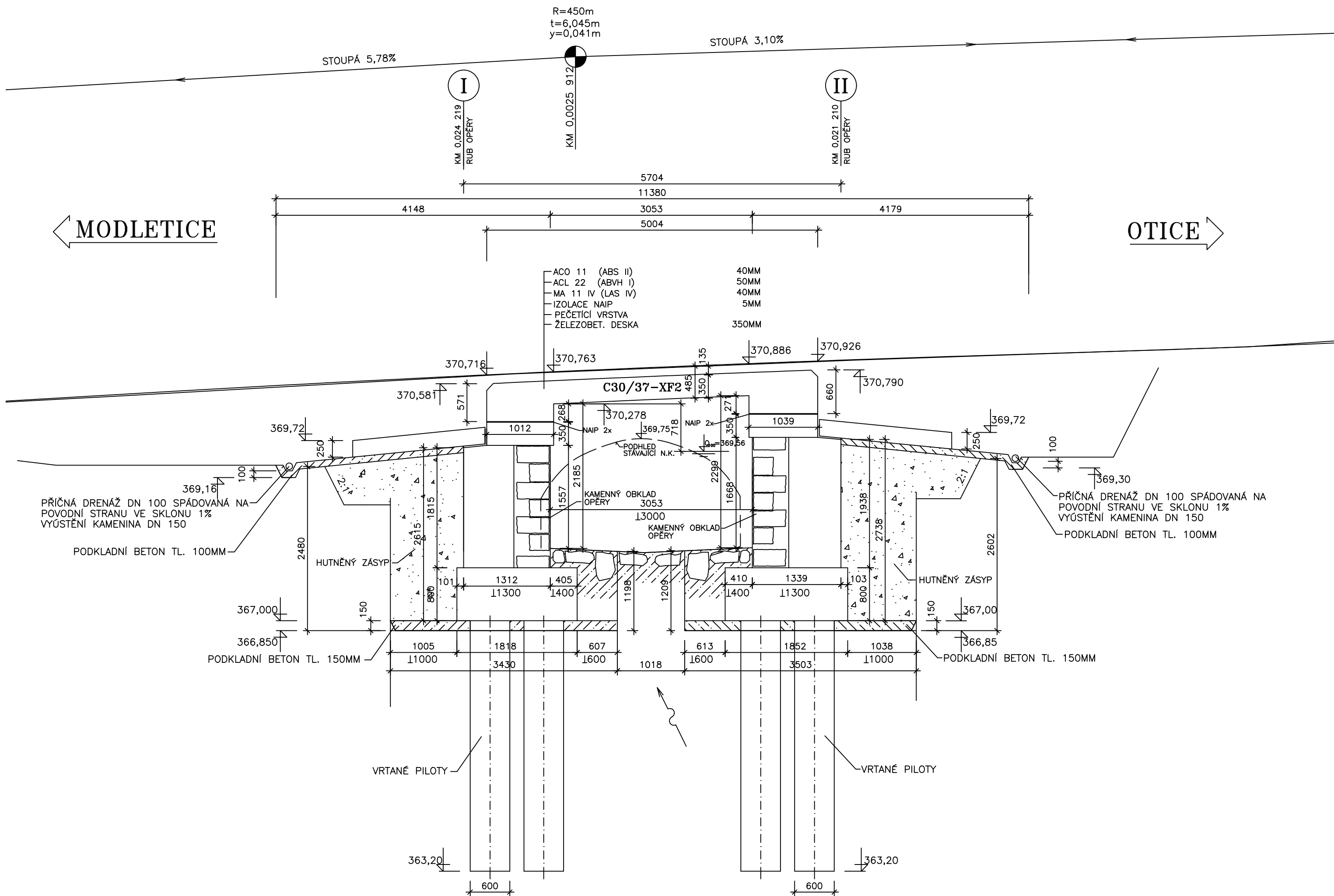


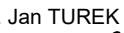
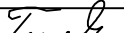
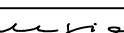


PODÉLNÝ ŘEZ 1:50



<p>HLAVNÍ ZHOTOVITEL:</p> 	<p>SDRUŽENÍ SPOLEČNOSTÍ APIS-PONTEX-TOPCON-GEOTEC</p>	<p>HIP:</p>  <p>Ing. Karel KRÍŽEK</p>
--	--	---

ZHOVOTIVEL:					
ATELIÉR PROJEKTOVÁNÍ INŽENÝRSKÝCH STAVEB s.r.o.					
AKCE:			OHRADNÍ 24B 140 00 PRAHA 4 IČ: 61853267		
III/00325 Jažlovice + most ev.č. 00325-2					
OBJEDNATEL:		HL. INŽENÝR PROJEKTU:	ZODPOVĚDNÝ PROJEKTANT:		
		Ing. Karel KRÍŽEK	Ing. Jan TUREK		
					
Krajská správa a údržba silnic Středočeského kraje, p.o. Zborovská 11, 150 21 Praha 5		VYPRACOVAL:	KONTROLOVAL:		ZAK. ČÍSLO:
		Ing. Jan TUREK	Ing. Viktor NEJEDLÝ		3149/08
					FORMÁTÚ A4: 3
KRAJ: STŘEDOČESKÝ		OKRES: PRAHA-VÝCHOD	DATUM: ŘÍJEN 2025		
ČÍSLO OBJEKTU:	Most přes potok		ST.PROJ.:	MĚŘÍTKO:	PŘÍLOHA:
201	PODÉLNÝ ŘEZ		DZS	1:50	4